

Bei diesen Menschen möchten wir uns herzlich bedanken für das Zur-Verfügung-Stellen wichtiger Datensätze, für das Korrigieren von Spielraumgrenzen, für das Aufbereiten der Spielräumedatenbank, für das Erstellen der Online-Services der Kartografie, für die Nice Wall und die Unterstützung dazu, fürs Mitdenken, Helfen und Formen und vor allem für die Begeisterung!

Wolfgang Demschner | Barbara Ender | Winfried Ganster
 Matthias Hausleitner | Wolfgang Pfeifer | Cornelia Primschitz
 Christine Radl | Bernhard Rieder | Walter Scheucher | Inge
 Seiner-Glantschnig Wolfgang Skof | Siegmund Thürschweller
 Barbara Urban | **Erwin Wieser** | Martin Zettel



>ibini< sind Angelika Krainer, Claudia Sohm, Katja Hausleitner, Oliver Jungwirth und Winfried Ranz.
 >ibini< betreibt seit 2011 Baukulturvermittlung für Kinder und Heranwachsende und begleitet Lernprozesse zu Raum, Architektur und Baukultur u.a. als Tagesworkshop oder in Form eines längerfristigen Schulprojektes. www.ibini.org | office@ibini.org



PC-Maus in die Hand nehmen, Spielräume suchen und entdecken!

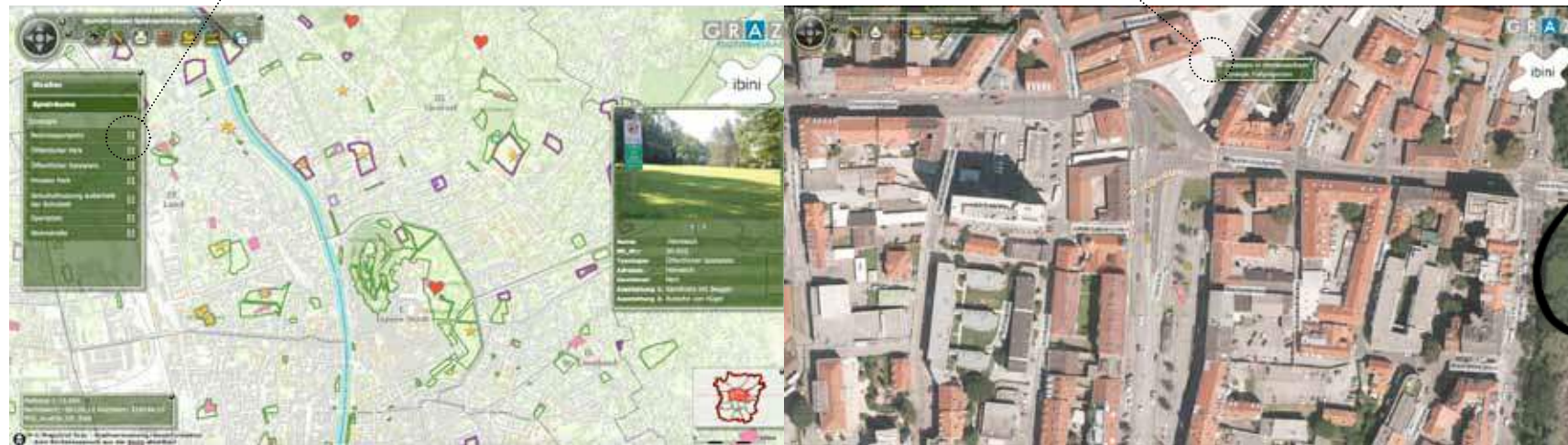


Tipp:
 Mit einem Klick auf dieses Symbol werden alle Spielräume der jeweiligen Typologie angezeigt.



Tipp:
 Mit einem Klick auf einzelne Flächen oder Punkte auf dem Griesplatz öffnet sich ein Info-Fenster zum entsprechenden Thema

Schau auf den Griesplatz und geh auf die Suche unterschiedlicher Spielregeln!



Grazer Spielraumkartografie

ibini
 anleitung

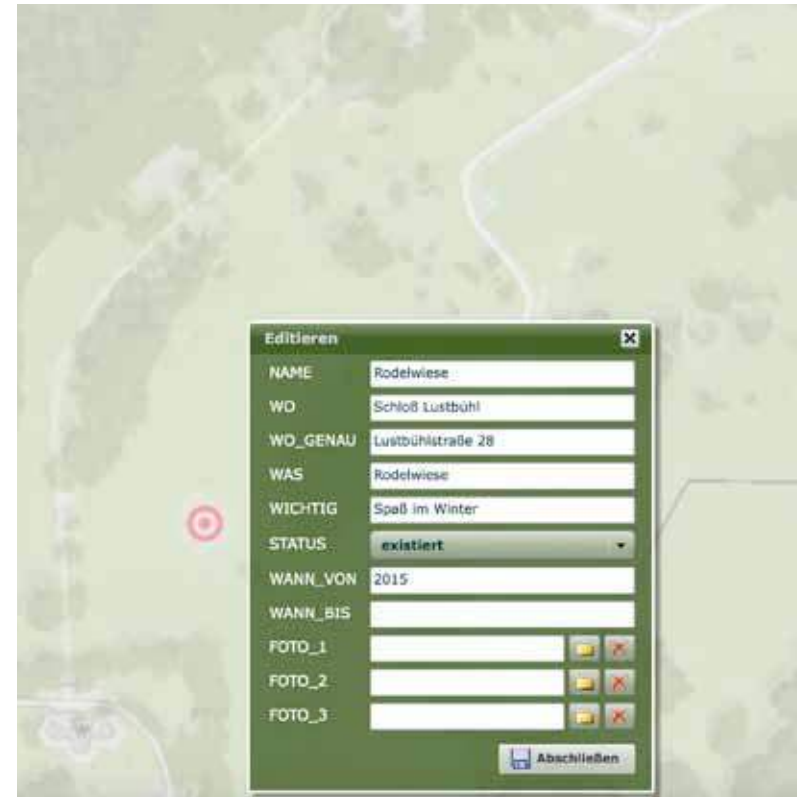
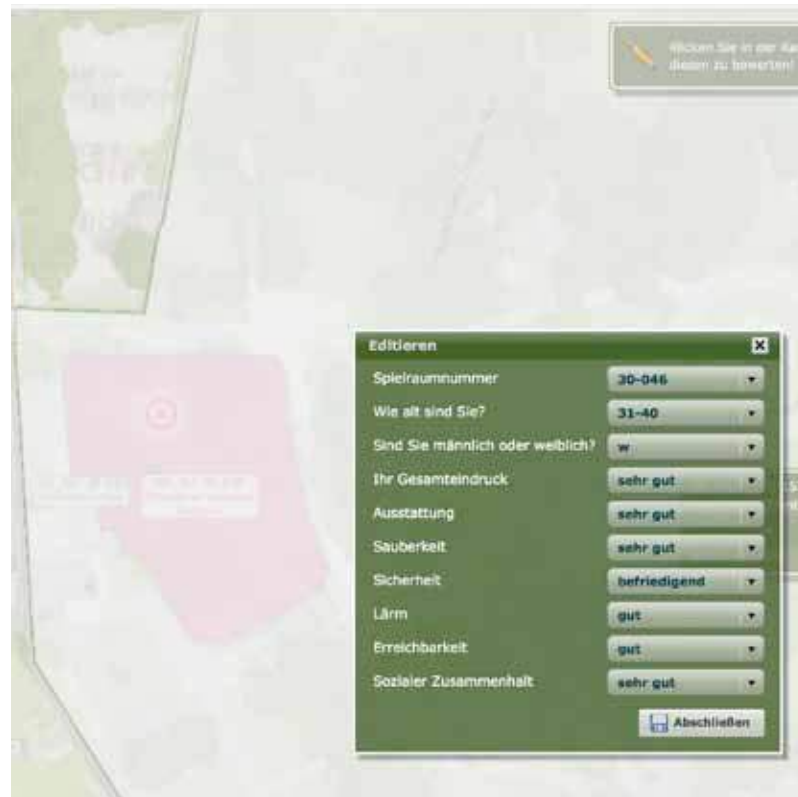
Spielraum-Voting

1. Wähle einen Spielraum aus, den Du bewerten möchtest und merke dir die Spielraum-Nummer!

2. Klicke auf dieses Symbol und wähle in der Liste das Voting aus!

3. Klicke auf den Stift und anschließend in die Karte. Nun fülle das Formular wie nebenstehend aus.

4. Klicke auf das Feld „Abschließen“ und aktualisiere die Seite mit F5 (Tastatur). Wird dein Stern sichtbar, war dein Voting erfolgreich.



Meine Spielräume damals und heute

1. Suche jenen Ort auf der Karte, den du hinzufügen möchtest.

2. Klicke auf dieses Symbol und wähle in der Liste „Meine Spielräume“ aus!

3. Klicke auf den Stift und anschließend in die Karte. Nun fülle das Formular wie nebenstehend aus.

4. Klicke auf das Feld „Abschließen“ und aktualisiere die Seite mit F5 (Tastatur). Wird dein Herz sichtbar, wurde dein Spielraum erfolgreich hinzugefügt.

